

Gelijkvloers

koker
120x120x6,3
voetplaat 10 mm

Keuken
472

Woonkamer
822

Koele
berging
200

Sas
200

Badkamer
338

Garage
450

Wc
176

Hal
472

ZICHTMETSELWERK

METERS

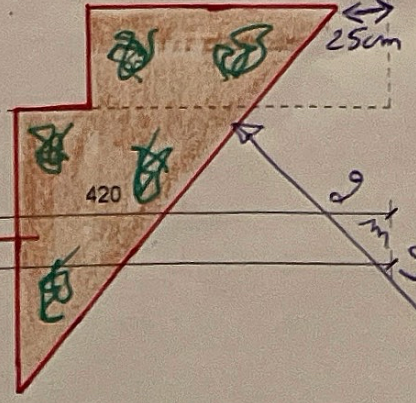
A

B

B

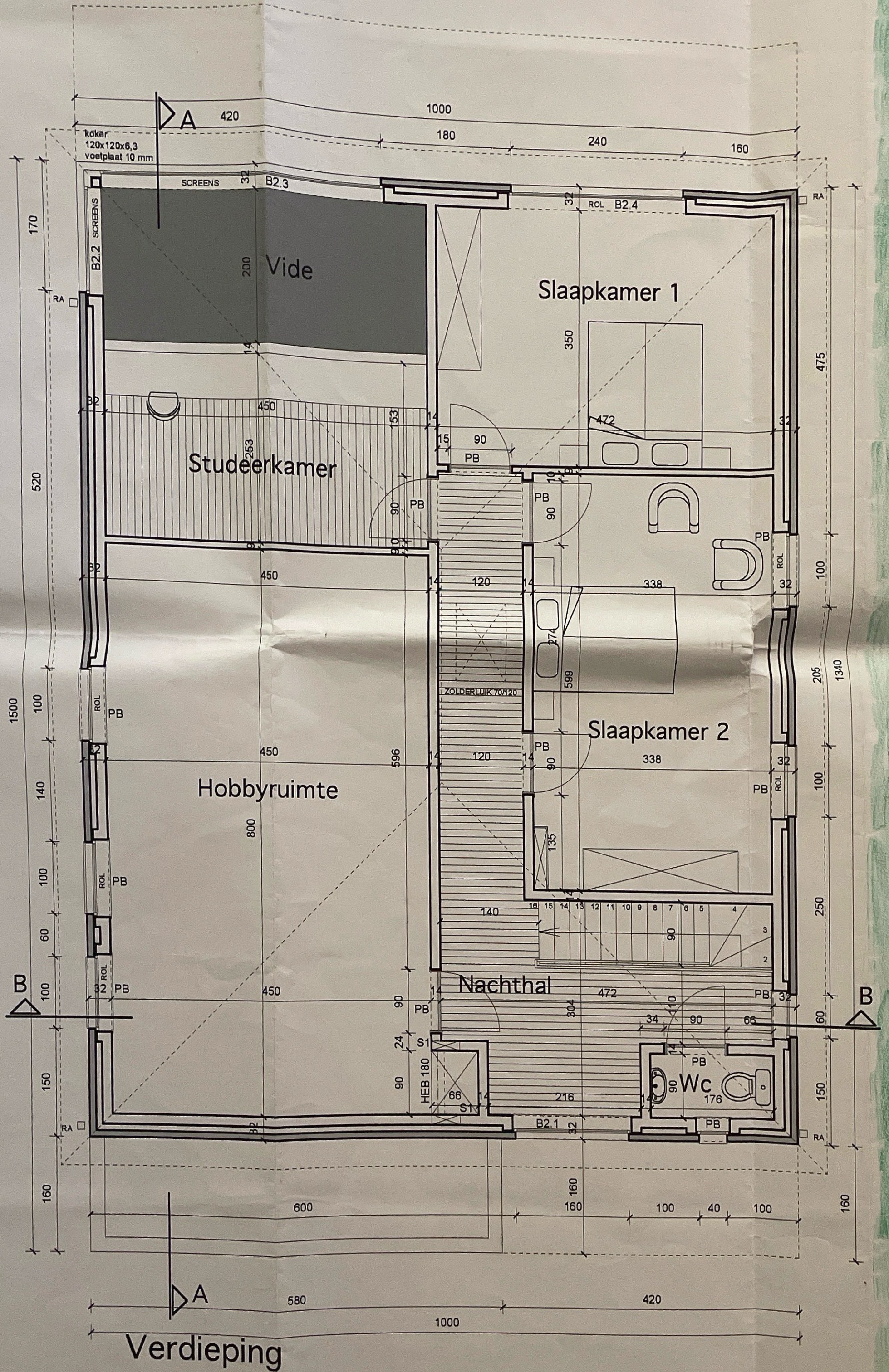
A

B

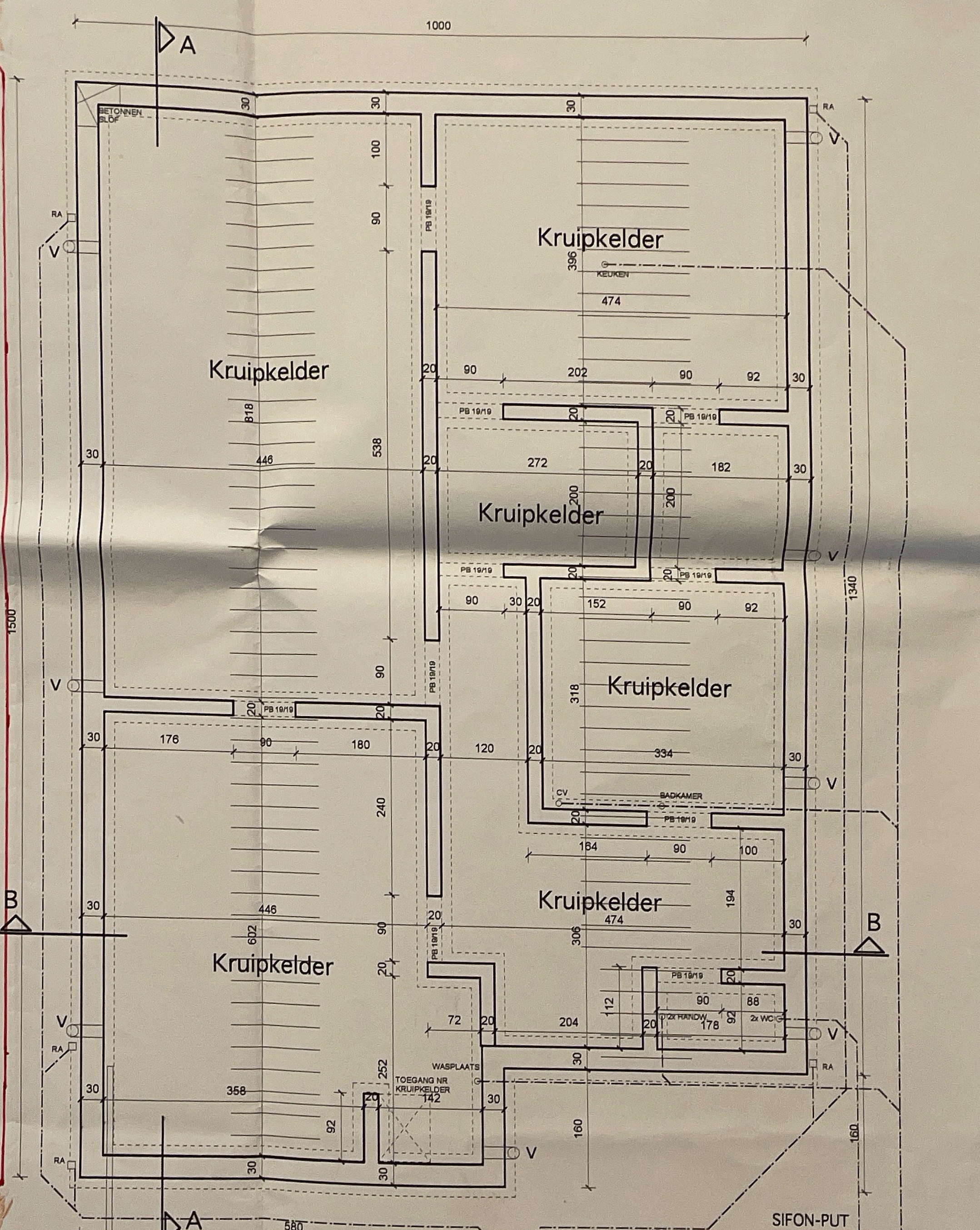


25cm

Handwritten signature or note in the top right corner.

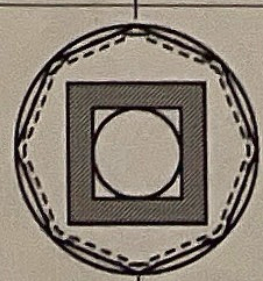


Verdieping



Funderingsplan

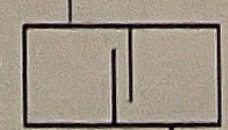
TOTALE HORIZONTALE DAKOPPERVLAKTE : 160 m²
 TOTALE VERHARDE GRONDOPPERVLAKTE : 64 m²
 AFTAPPLINTEN HEMELWATER : BUITENKRAAN, WAGMACHINE, TOILETLEN



REGENWATERPUT 7 500 L
 MANGAT EN GIETLIJZERN
 DEKSEL 60/60

OVERLOOP

SIFON-PUT



Ø160mm
 NAAR OPENBARE RIOLERING

SIFON-PUT



Ø160mm
 NAAR OPENBARE RIOLERING

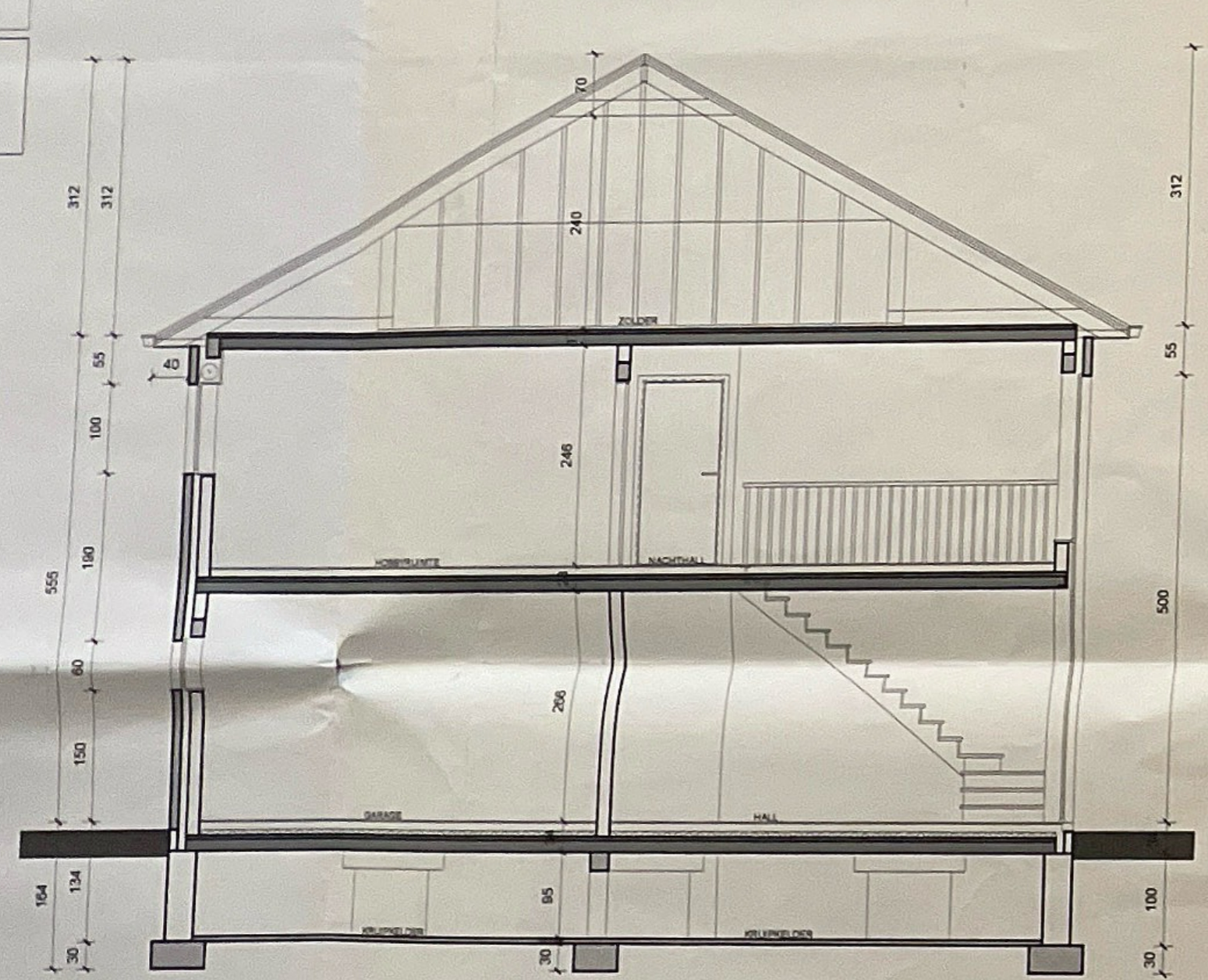
AANSLUITING
 NUTSVOORZIENINGEN

De aanvraag is ondertekend in conformiteit met de BPR-regelgeving. Het aanduiden van de afmetingen dient te gebeuren uiterlijk acht maanden na de aanvraag.

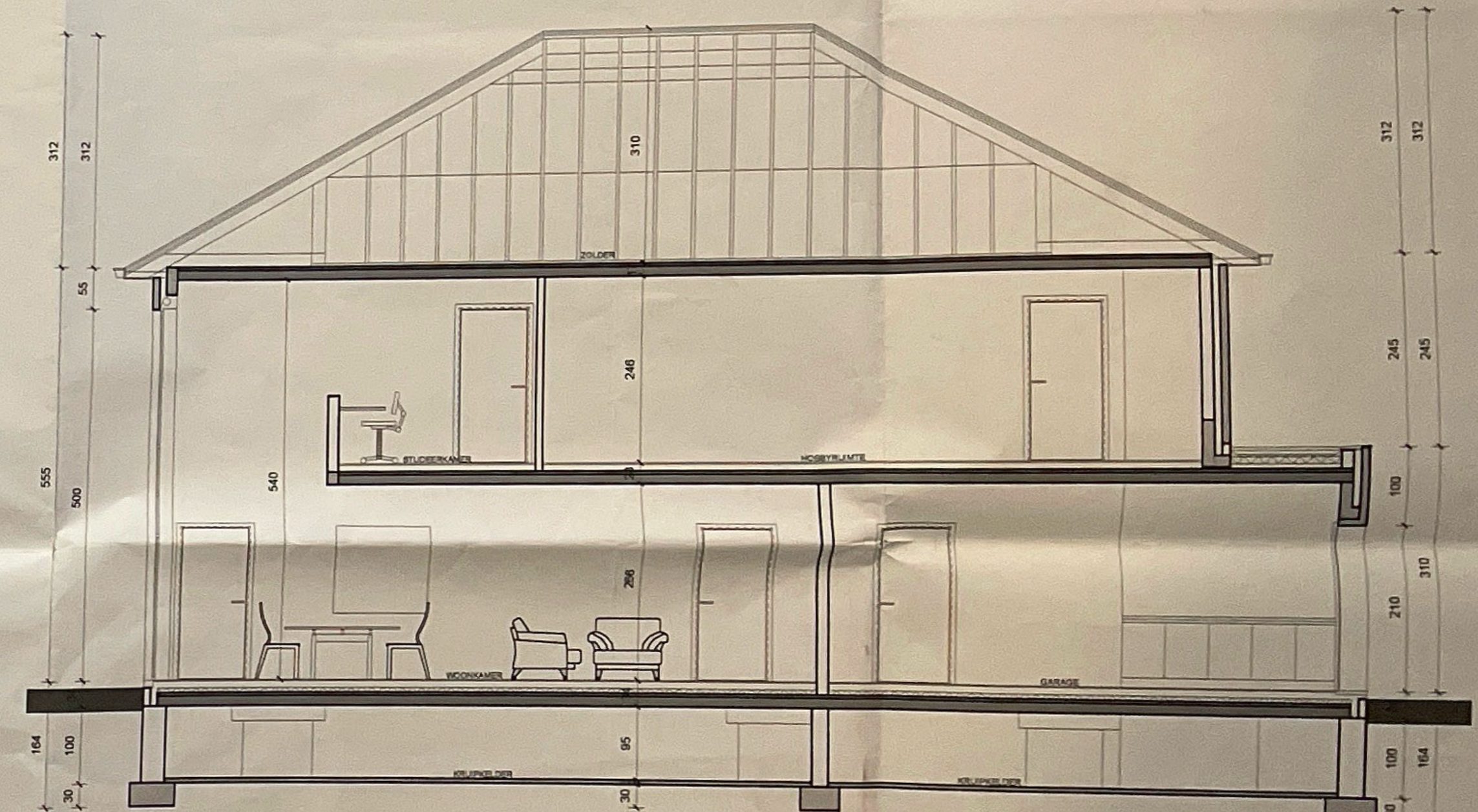
U-waarde - 0,023 W/mK
 V-waarde - 0,027 W/mK
 L-waarde - 1,8 W/m²K

M.A.C of D.
 verschillende ruimtes.

De afmetingen zijn gebaseerd op de bestaande grond. De afmetingen van de muren en latieren zijn gebaseerd op de uitvoeringsdetails en zijn niet gebonden aan de afmetingen van de afbeelding. Het ontwerp is gemaakt door een bevoegd ingenieur.



Snede BB



Snede AA